



Уметничка школа Ужице

УПУТСТВО УЧЕНИЦИМА ЗА ПРИПРЕМНУ НАСТАВУ ИЗ ПРЕДМЕТА

• СЛИКАЊЕ •

Сликање мртве природе је задатак другог дана пријемног испита.

Мртва природа се састоји од неколико предмета, сличних онима са испита из цртања, само је сада акценат на њиховим бојама.

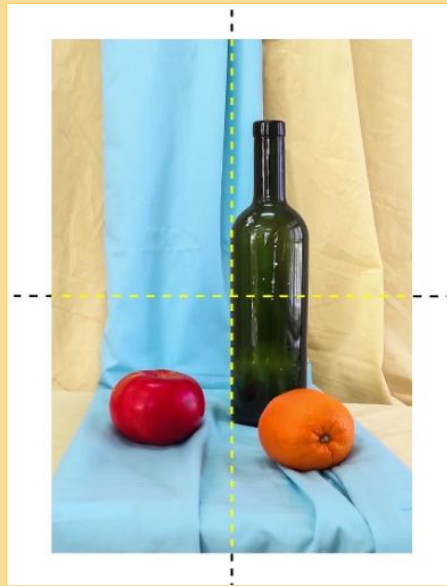


Прибор који ти је неопходан за сликање су: темпере, четкице, палета, крпа (за брисање четкица) и чаша за воду.

Задатак, такође, радиш на листу блока бр. 5 и добијаш га у школи.

На фотографији поред визира уочаваш и бели картон мањих димензија са изрезаним правоугаоником. То је још једно помоћно средство које можеш да користиш у свом раду када постављаш композицију.

Изрезани правоугаоник је пропорционалан страницама папира на коме црташ или сликаш, а означене линије на половини његових страна су ознаке за симетрале.



О томе смо говорили у делу за цртање, врати се неколико корака у назад и пронађи упутство.

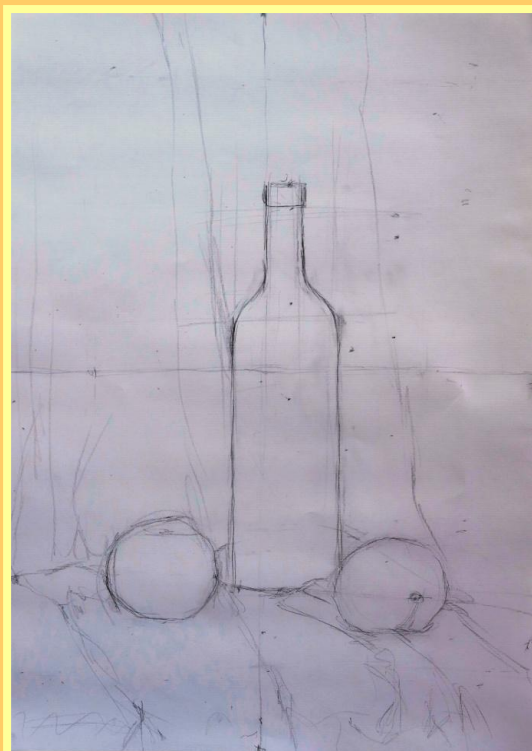
Бели картон се користи врло једноставно.

Композицију коју сликаш гледаш кроз отвор на картону као када гледаш кроз прозор.

Линије симетрала ће ти помоћи да уочиш где се налазе елементи на поставци мртве природе, како би их и сам нацртао.

Из овога схваташ да је композиција први корак на који мораш да обратиш пажњу, без обзира да ли радиш цртеж или слику.

Следећи битан корак је постављање цртежа. Као и у цртежу и овде мораш да обратиш пажњу на односе величина облика и њихов просторни положај. Цртеж можеш поставити оловком или четкицом и светлијом бојом по избору.



ФОРМИРАЊЕ ПАЛЕТЕ

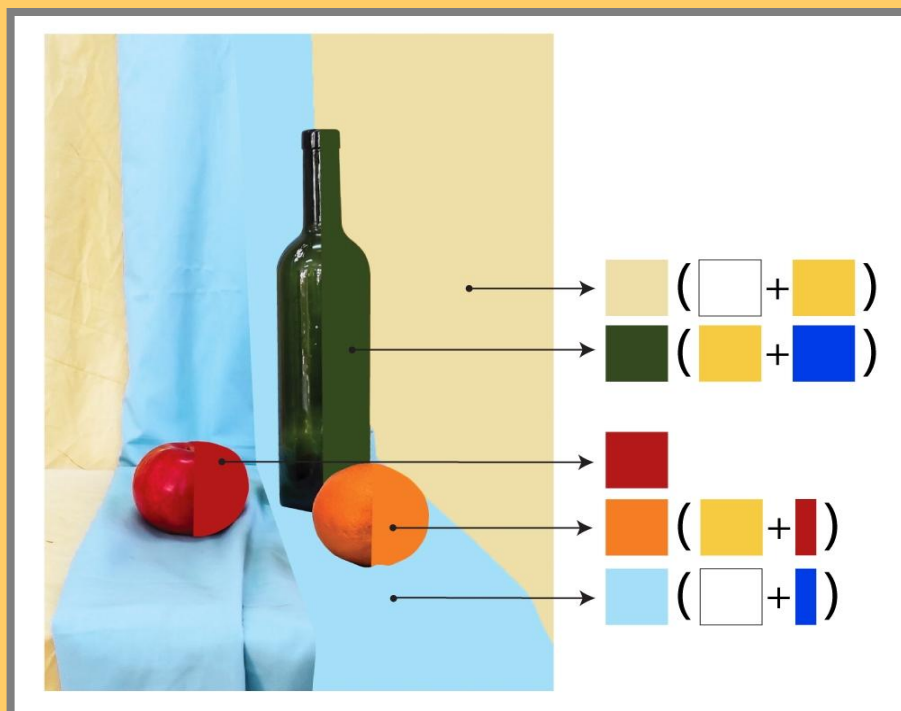


Пре него што почнеш да сликаш, неопходно је да на палету исцедиш све боје које уочаваш на мртвој природи.

Неретко оне нису исте као оне из тубе, па их морамо међусобно комбиновати и на слици користити њихове комбинације.

ЛОКАЛНИ ТОН

На фотографији ћеш уочити да је десна половина свих предмета и драперија у једној боји. Та боја јесте стварна боја сваког предмета и зове се локални тон. Сваки локални тон има своју комбинацију боја којима се тај тон добија.

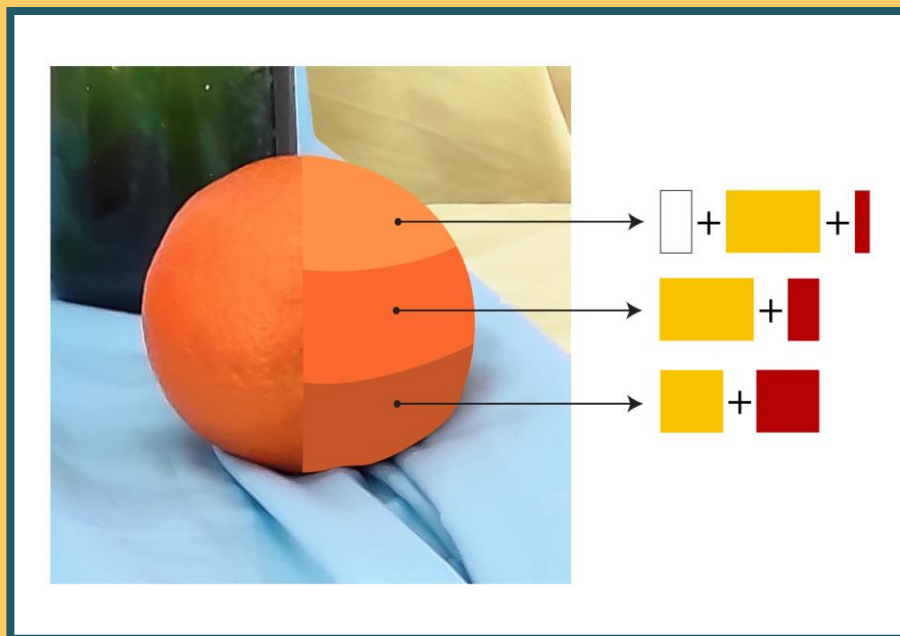


Величине квадрата и правоугаоника, приказаних комбинација боја, означавају количине боја када их мешамо на палети. На пример, да бисмо добили наранџасту боју у жуту ћемо постепено додавати мале количине

црвене, до траженог тона наранџасте боје. Могло би се рећи да наранџаста има више садржане жуте него црвене боје.

Сада је неопходно да на палети пронађеш и направиш већу количину одговарајућег локалног тона за сваку површину. Количине боја које правиш нека буду прилагођене величинама површина које треба да сликаш.

ВАЛЕР



Гледајући леву страну поморанџе (на фотографији) уочићеш да она није исте наранџасте боје. При врху је светлија, а при дну тамнија. Тај постепени прелазак једне боје из светле у тамну, зове се валер и зависи од правца из кога светлост долази. Захваљујући валеру на слици, као и у цртежу, приказујемо тродимензионалност облика.

Сада је твој задатак да на палети направиш светлију и тамнију варијанту локалног тона поморанџе. Светлији тон правиш додавањем жуте и мало беле, а тамнији додавањем црвене, као што је то приказано на слици.

Овако поступи са сваким локалним тоном и онда можеш да почнеш да сликаш.

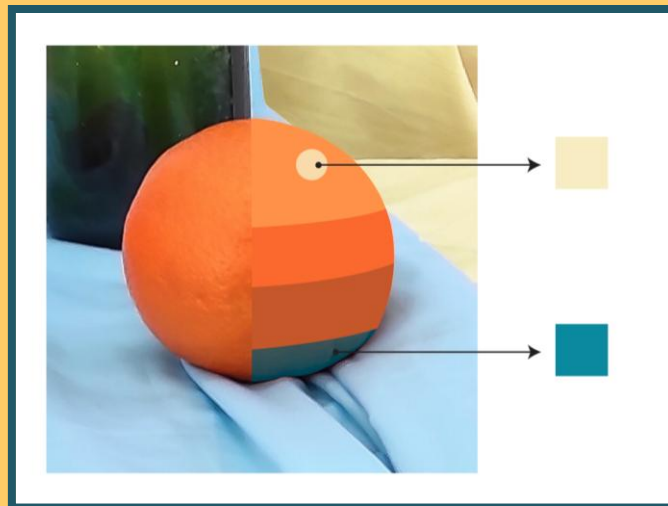
Потруди се да уочиш из ког правца долази светлост, па у односу на то додај тамнији тон (који је заправо сенка), па локални тон, и на крају светлији тон на најсветлијем делу поморанџе. Исти принцип (поступак) примени на свим површинама.

На фотографији су оштрим линијама приказани тонови наранџасте боје. Тако је приказано да лакше схватиш шта је валер, али на твојој слици не треба да буде тако.

РЕФЛЕКСИЈА БОЈА

Предмет који сликаш није независан и изолован од свог окружења.

Да повежеш предмете са окружењем и насликаш складну целину (слику), неопходно је да боје из окружења укључиш на предмет који сликаш.



Плава драперија се рефлектује на најтамнијем, а светла драперија на најсветлијем делу поморанџе.

Примећујеш да су то мале површине боје и то су акценти.

Акценти представљају завршну фазу слике.

На палети можеш да помешаш најтамнији тон наранџасте са плавом или неком другом тамнијом бојом из окружења коју видиш.

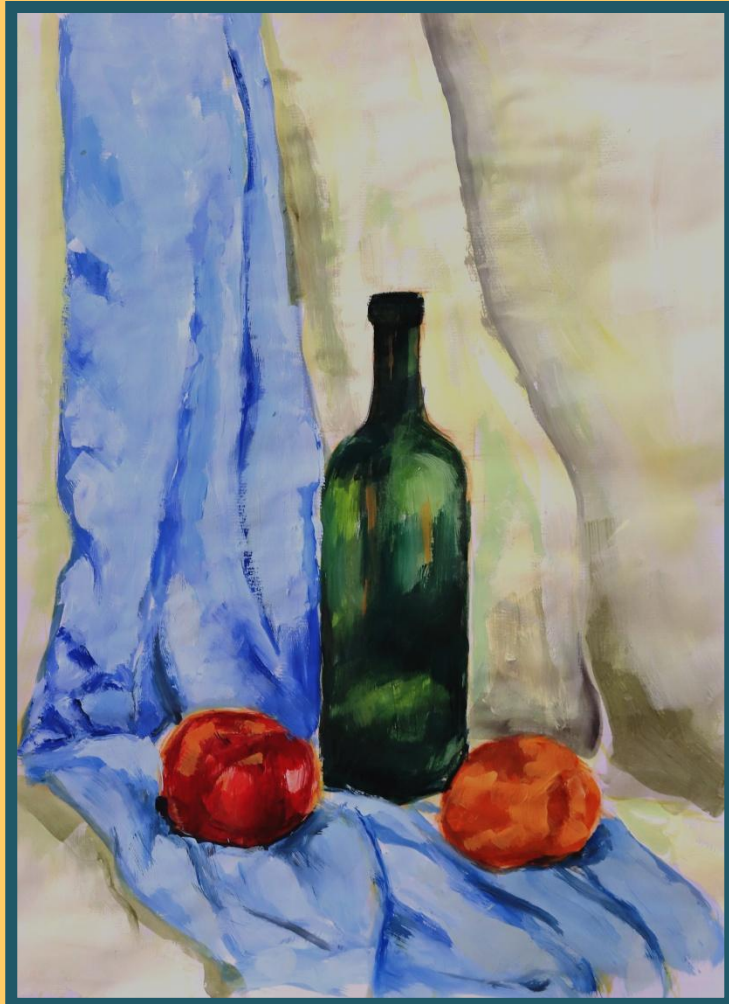
Исто можеш урадити и са светлим акцентом.

Необична је комбинација, зар не? Уживај у откривању чаробног света боја и њихових комбинација.

Овај поступак је неопходно да примениш на свим површинама у зависности од тога које боје су у контакту једне са другом.

ТВОЈ ЦИЉ У СЛИЦИ

Ево како слика изгледа на крају када примениш раније стечена знања из цртања (о композицији, односима величина облика, њиховом просторном положају) и оно што је сада научено о сликању (локални тон, валер, рефлексација боја).



Примећујеш да су потези четке слободни, негде су као линије, а негде као флеке и површине.

Док сликаш, битно је да стално упоређујеш оно што гледаш са насликаним и да се трудиш да постигнеш сличност.

Дати пример слике једно је од могућих решења.

Као што постоји више решења за задатак из цртања, тако је и са овим задатком. У то можеш да се увериш гледајући следеће фотографије.



Задај себи задатак.

Направи мртву природу по угледу на ову и вежбај!
Срећно! ☺

...

Приредила:
Маријана Тодоровић

Сарадници на изради овог документа:
Јелена Луковић,
Дејан Богдановић,
Бранкица Чкоњевић