



Уметничка школа Ужице

УПУТСТВО УЧЕНИЦИМА ЗА ПРИПРЕМНУ НАСТАВУ ИЗ ПРЕДМЕТА

• ВАЈАЊЕ •

Испит из вајања је трећи део пријемног испита.

Испит траје три сата (180 минута). То је сасвим довољно времена да урадиш постављени задатак.

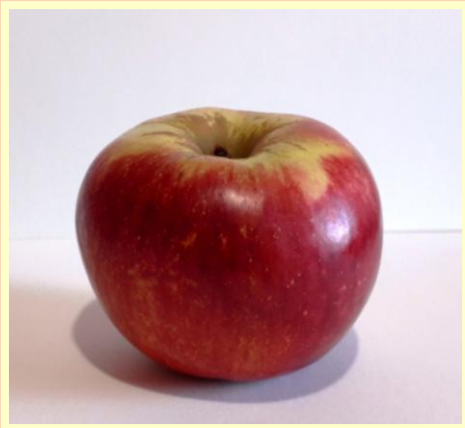
На пријемном испиту рад израђујеш на плочи (дасци, пластичном или картонском подметачу). Материјал са којим радиш је глина. Глину на пријемном испиту добијаш у школи. За вежбање код куће, можеш да купиш глину за моделовање у књижари.

За израду рада можеш да користиш вајарске шпахтле или неке сличне алатке, које могу да ти помогну у обради материјала.

Алатке за обраду глине (вајарске шпахтле - дрвене, жичане, пластичне или комбиноване) можеш да купиш такође у књижари или у продавници кинеске робе, на делу за школски прибор (цена је приступачна).



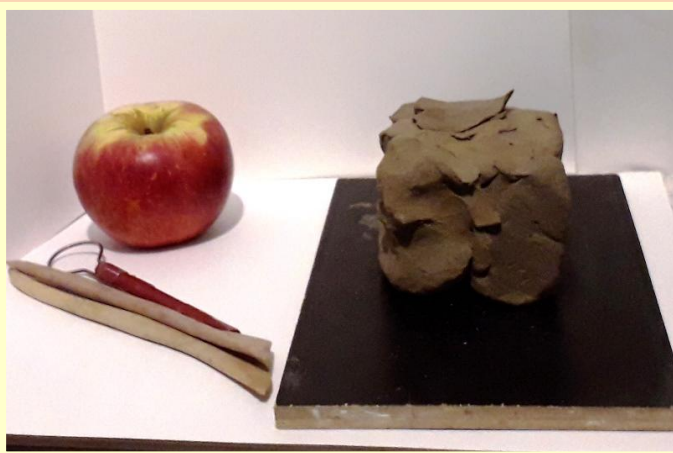
За припрему за пријемни испит из вајања, изабери неки органски облик (јабуку, крушку, кромпир, лук, орах, краставац и сл.)



Постави га испред себе. Покушај да направиш исти такав облик у глини. Како?

Прво посматрај облик (јабуку нпр.) и покушај да га замислиш као геометријско тело од кога можеш да направиш облик који посматраш.

У овом случају је то лопта.



Направи лопту од глине на плочи коју си припремио/ла за рад.

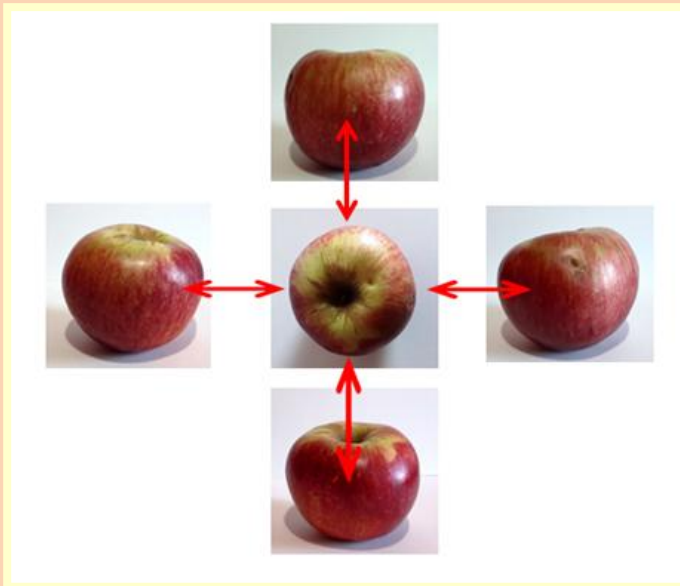
Постави је на средину плоче, тако да једним делом буде залепљена за њу (то ће ти помоћи приликом обраде површина и посматрања различитих страна самог облика).



Измери ширину предмета и упореди је са висином и дубином (мерење визирањем, као што је претходно објашњено на цртању и сликању).

Мерењем си уочио/ла шта је веће, а шта мање, што ћеш пренети на облик који правиш - делу који је мањи одузимаеш глину, а делу који је већи додајеш глину.

Облик лопте, који си претходно направио/ла, (у овом случају), смањићеш по висини, да би био као облик који посматраш (који је на фотографији).



Плочу на којој радиш мораш да okreћеш, као и облик који посматраш.

Тако ћеш равномерно радити све стране.

Тиме ћеш моћи да уобличиш све елементе посматраног предмета и на тај начин ћеш их обликовати у повезану целину.

Ради поступно од основног облика, положаја различитих делова, до детаља.



Израду детаља и обраду површине (текстуру) остави за крај.



Настој да за израду искористиш што већи део глине коју имаш, без обзира на стварну величину облика/предмета који посматраш.

Следећи пут, када будеш вежбао/ла изабери неки други облик (кромпир, паприку ...).

Сваки следећи пут биће успешније, брже и лакше. Само вежбај.

Желимо ти пуно успеха у раду.

...

Приредила:
Биљана Угрен Ковачевић

Сарадници на изради овог документа:
Дејан Богдановић,
Бранкица Чкоњевић